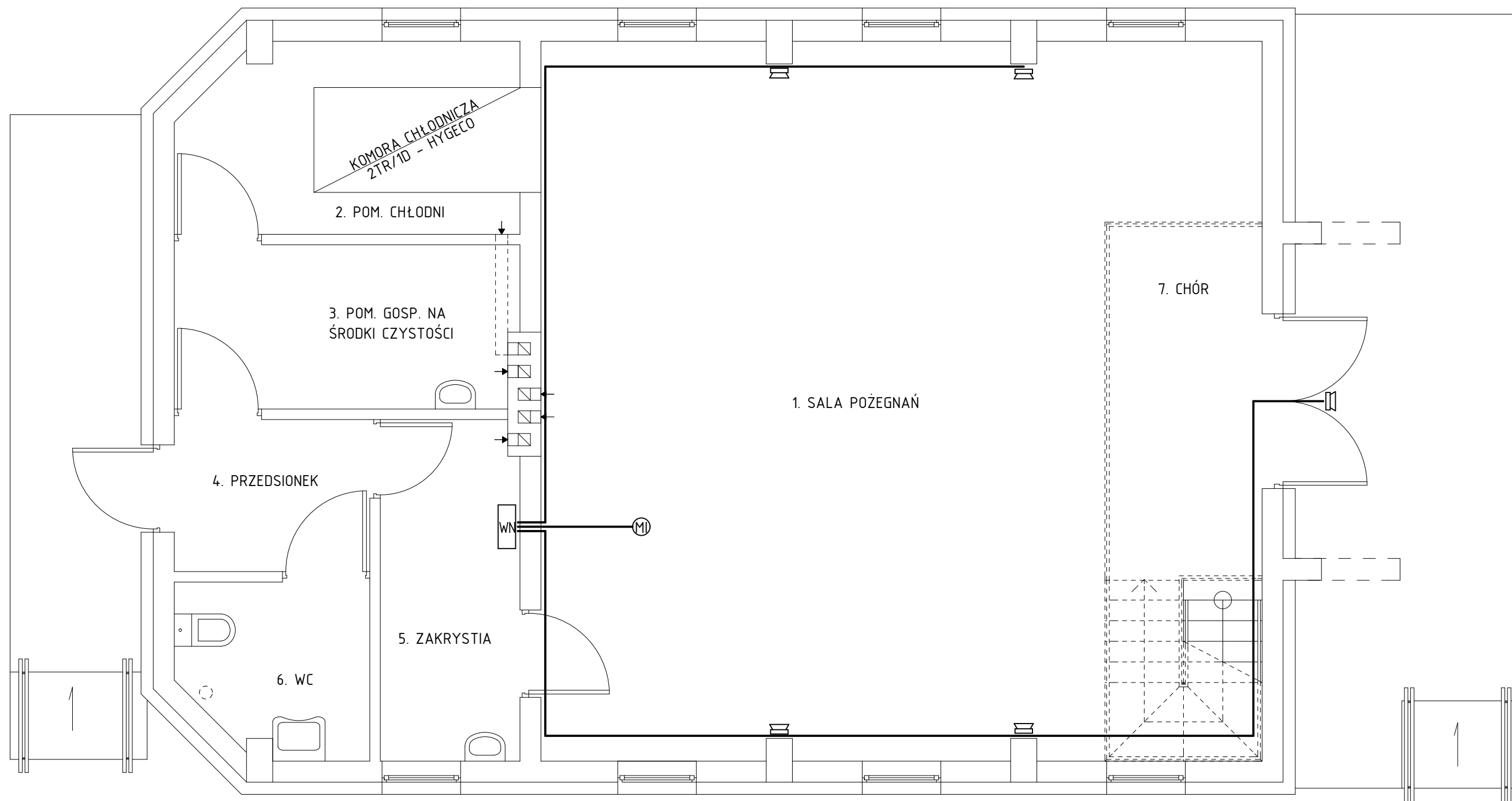


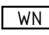




RZUT PRZYZIEMIA -
INSTALACJA NAGŁOŚNIENIA



OZNACZENIA:

-  - Głośnik
 - Mikrofon
 - Wzmacniacz nagłośnienia
 - Przewód głośnikowy OFC 2x2.5mm

Obiekt:	BUDYNEK KAPLICY CMENTARNEJ		 Kupprojekt
Inwestor:			
Lokalizacja:		nr rys.:	E.3
Branża:	ELEKTRYKA	skala:	1:50
Nazwa rys.:	RZUT PRZYZIEMIA -INST. NAGŁOŚ.	data:	01-2014
Projektant:	Jerzy Król	nr upr.: 4/92	podpis:
Sprawdził:	Grzegorz Fiejtek	nr upr.: POK6117/ POOE/07	podpis:
Adaptował:		nr upr.:	podpis: